



ABS
passive

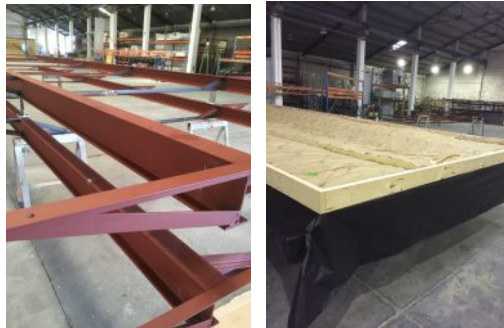
MEMORIA DE CALIDADES



www.abs.es



Sistema constructivo



MODULAR: La vivienda está diseñada con módulos autoportantes que se construyen en fábrica, capaces de soportar la carga, el transporte, la descarga y el montaje en el terreno.

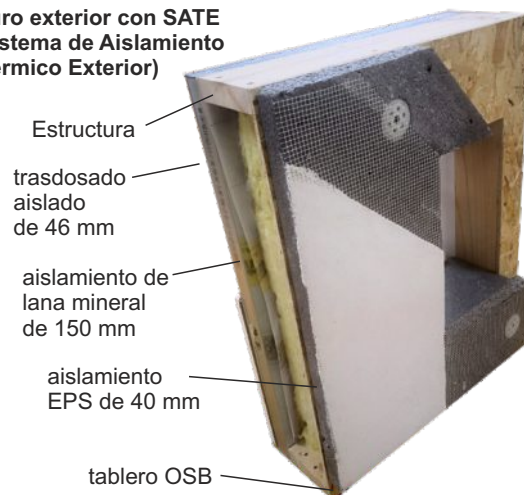
SUELO: Cada módulo se construye a partir de un chasis metálico formado por dos perfiles doble T, tubos y angulares de acero con protección a la corrosión. Este chasis soporta la estructura del suelo, formada por paneles aislantes protegidos en la cara inferior por un tablero resistente a la humedad y en la superior un tablero hidrófugo de alta resistencia.

MUROS: De carga, contruidos con madera SPF (picea, pino y abeto) y aislamiento de lana mineral de 150 mm., con barrera de vapor. Al exterior se fija un tablero OSB (Oriented Strand Board) clase 3 (resistente a la intemperie) y un tercer aislamiento, llamado SATE, Sistema de Aislamiento Térmico Exterior, de EPS, Expanded Poli Stiren, de 40 mm, rematado al exterior, o bien con lamas de cemento armado con celulosa (resistente al fuego y sin mantenimiento), o bien un monocapa (ver imagen inferior). El interior contiene un trasdosado de 46 mm con aislamiento mineral adicional, acabado con paneles de yeso de 13 mm. Los tabiques, de 70 mm son del mismo material.

CUBIERTA: formada por cerchas de madera SPF cada 60 cm sobre las que apoya un tablero hidrófugo como soporte de la impermeabilización o de las tejas. Bajo el tirante de las cerchas se adhiere el falso techo de panel de yeso, sobre el que se apoya el aislamiento térmico, también de lana mineral, de 36 cm de espesor.



**Muro exterior con SATE
(Sistema de Aislamiento
Térmico Exterior)**





Carpintería exterior e interior

Los ventanales y ventanas son de PVC aislante, con acristalamiento triple y vidrio triple 4 mm - cámara de argón 16 mm - vidrio 4 mm - cámara de argón 16 mm - vidrio de 4 mm con factor solar predefinido. La puerta de entrada es de PVC con sistema de gran hermeticidad.

Las puertas interiores son de madera, lacadas o barnizadas.

Los frentes de armario son de tablero melaminado, con separadores, barra y balda de maletero.



Fontanería y aparatos sanitarios

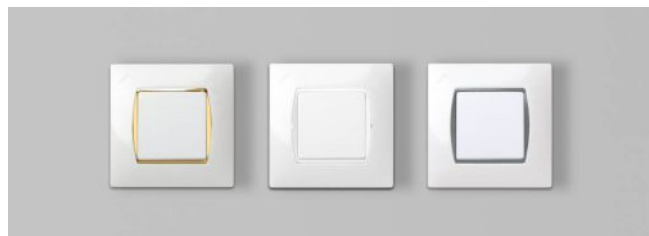
La instalación de agua fría y caliente es con tubería de polibutileno, sin depósitos de cal al interior y sin condensación al exterior, revestidas con coquilla aislante. Se prueba a 4 veces su presión de servicio durante 48 horas.

Los aparatos sanitarios son de la marca Roca o similar, color blanco. La grifería es monomando cromada. Los lavabos son con mueble bajo incorporado. Para las instalaciones de desagüe se emplea tubería de PVC.





Electricidad e iluminación



Con tubo y cajas de registro empotrados en el espesor de tabiques, muros o cámara de cubierta. El cuadro general contiene los circuitos según el REBT. Los mecanismos son del tipo Simón 32 ó similar. La iluminación es con lámparas LED con apliques y plafones.

Solados y alicatados

El solado general es de gres o tarima, a elegir. Las paredes de los baños y la cocina son alicatados o con revestimiento resistente al agua. Los colores se eligen por el propietario.



Pintura

La pintura exterior es, o bien la contenida en el SATE, o bien con pintura de intemperie lisa sobre imprimación si va sobre lamas de cemento. Al interior se aplica pintura plástica impermeable. Los salientes que bordean ventanas y puertas se remarcan con tablero de cemento reforzado resistente a la intemperie. Todos los colores los elige el propietario.





Equipamiento especial incluido



- Cocina amueblada y equipada con muebles altos y bajos, fregadero de acero inoxidable, grifo monomando, placa de inducción y campana extractora plana con iluminación y doble velocidad.
- Baños y aseos equipados con grifería monomando y sanitarios marca Roca o similar.
- Preinstalación de lavadora, lavaplatos y tomas de teléfono, TV y datos.
- Moldura de escayola en el ángulo pared - techo de toda la casa.
- Espejos de baños empotrados en el alicatado o retro iluminados con tira LED.
- Agua caliente sanitaria por sistema de aerotermia.
- Recuperador de calor con accionamiento automático.
- Conductos de impulsión y retorno individuales.
- Según criterio técnico, Instalación de aerogeotermia para atemperar el aire exterior.

OPCIONES

- Instalación fotovoltaica.
- Calefacción y refrescamiento por suelo radiante conectado a la aerotermia.
- Entarimado de la terraza del porche. (El porche de serie incluye pilares, techo y cubierta).
- Amueblamiento o equipamiento especial de cocina y baños. Acabados especiales.

Cumplimiento normativo

Esta vivienda cumple el Código Técnico de la Edificación, sobrepasando sus exigencias en cuanto a aislamiento térmico y acústico.

Se construye en base a los requerimientos y asistencia del Passivhaus Institut de Darmstat.

La clasificación energética será A.



¿Quiénes somos?

American Building System 25 años innovando en edificación modular industrializada



Miembro fundador de la Asociación de Fabricantes y Constructores de Casas de Madera
 Miembro de NAHB, National Association of Home Builders
 Miembro de FEIM, Federación Española de Industrias de la Madera
 Auditoría positiva de AITIM, Asociación de Investigación Técnica de Industrias de la Madera
 Auditoría positiva del Dpto. de Acústica de la Escuela Superior de Arquitectura de Madrid



t



Miembro de



Miembro fundador de:



Auditoría positiva de



Solvencia excelente AA++ por



ABS
passive

edificación industrializada

ABS

American Building System, S.L.

Avenida Conde Romanones, 22

Azuqueca de Henares.

19200 Guadalajara / España

T +34 949 264 625

info@abs.es

www.abs.es

<https://www.facebook.com/americanbuildingsystem>



t

